

企业愿景:引领医学科研 提升国人健康

企业使命:让医学科研更轻松,助临床医生提升事业、实现自我!

核心价值观:客户至上,结果导向;诚信待人,专业服务;勇于创新,团队合作



联系方式

热线电话: 400-611-2850 邮箱: service@100biotech.com

总部地址: 浙江省杭州市南环路3760号保亿创意大厦

北京公司: 东长安街1号东方广场东一办公楼15层

上海公司: 淮海中路1045号淮海国际广场42层

江苏公司: 南京市中山南路1号南京中心42层

四川公司: 成都市临江西路1号锦江国际大厦24层

浙江公司: 杭州市庆春路西子国际中心C座15层

[www.100biotech.com](http://www.100biotech.com)

# 百替生物

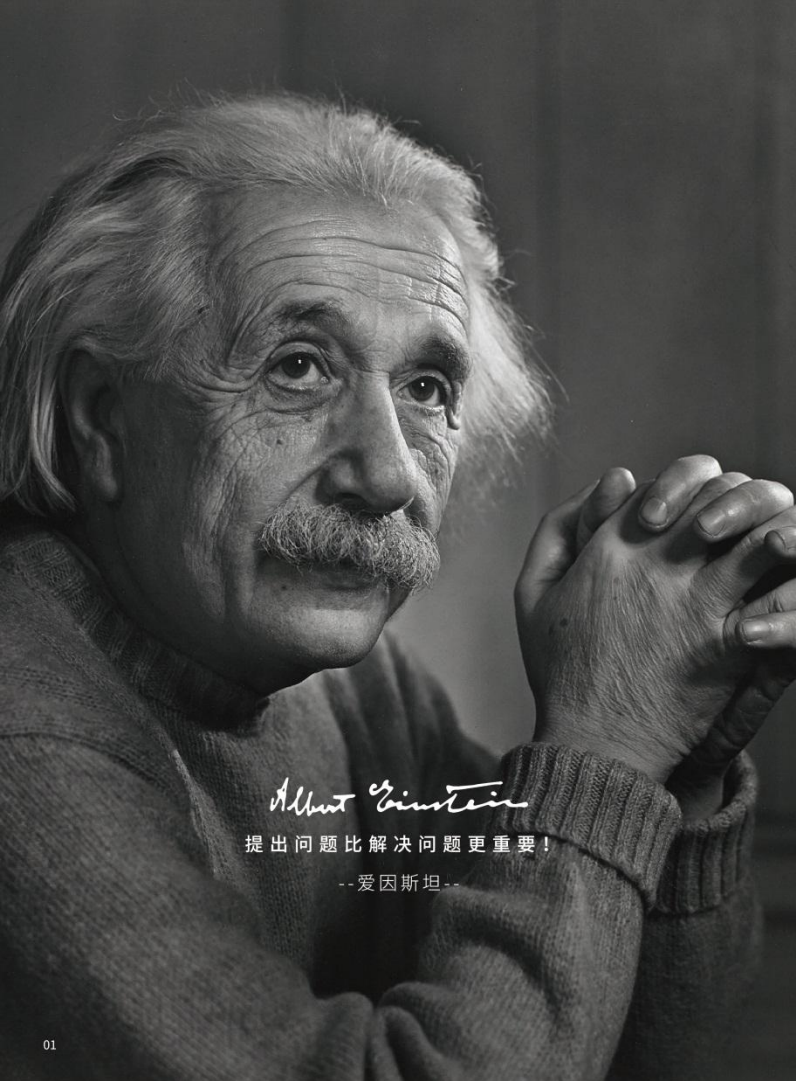
## 让医学科研更轻松

Make medical research easier

国内首家医学科研  
咨询和技术服务公司



 百替生物  
100BIOTECH



Albert Einstein

提出问题比解决问题更重要！

-- 爱因斯坦 --

大数据时代管理思维驱动的高效科研创新模式

## 科研5.0时代已经到来！

科研5.0:各种掌握科学知识和技术能力或资源的个人或组织,通过连接与整合,在用户直接参与,自愿多赢原则上进行的科研活动。

科研5.0时代是一个以市场为主导,用户直接参与,关注审美与情感,基于科技又超越科技的超科技时代。科研5.0模式,它既契合人类的创造特性,又有利于团队分工合作。

人类即将进入工业4.0和科研5.0相互呼应的辉煌时代。这个时代,将逐渐形成真正融合人类智慧、生命和机器的生态体系。

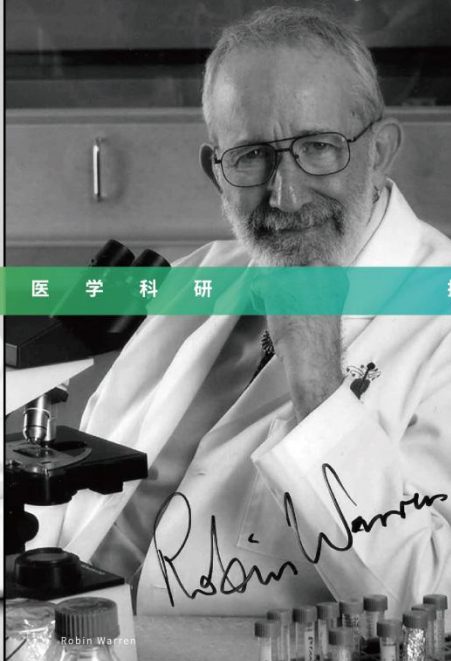
百替生物,是这个时代医学领域里的先锋实践者。

让科研更轻松  
助临床医生实现自我





Barry J. Marshall



Robin Warren

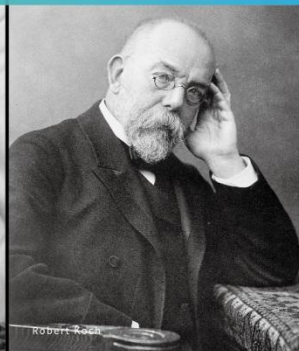


Jan Verkolje

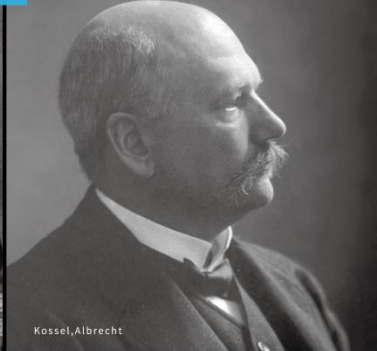


Joseph E. Murray

引领 医 学 科 研 提 升 国 人 健 康



Robert Koch



Kossel, Albrecht

## 公司简介 COMPANY PROFILE

百替生物是国内首家大型医学科研咨询及技术服务公司，专业为科研型医生提供科研项目咨询和技术服务，以及为科研型医院提供科研平台/实验室构建咨询和实施服务。业务包括科研项目的方案设计、项目实施、结果数据分析处理和报告总结等服务；包括科研平台方案设计建设、实验室构建方案和建设、平台运营和维护、仪器设备选配、试剂耗材选购咨询和采购服务、人员招聘和运营管理等服务。

公司以有世界著名学术机构工作经验的资深医学科研专家为核心，组建了职业专业敬业的医学科研咨询和服务团队；通过模块化架构，建立了完善而高效的科研平台构建咨询和实施体系。可为科研型医疗机构和临床医生提供专业、细致、快速的定制化服务；让医学科研项目的实施以及科研平台的搭建和运营，更加轻松高效；帮助客户做到省时省钱省心省力！

公司以“引领医学科研，提升国人健康”、“让医学科研更轻松”为愿景和使命，提出并积极践行“科研5.0”新理念，引领了医学科研新风尚。高远的战略，先进的理念，严格的管理，使公司的实力处于遥遥领先的地位。

百替生物——让医学科研更轻松！



## 科研实力 RESEARCH STRENGTH

### 创新科研模式 INNOVATIVE RESEARCH MODEL

#### 专职咨询服务团队

提供专业的医学科研解决方案



#### 技术服务平台

定制和提供各类医学实验技术服务

### 专职咨询服务团队

#### ★ 顶级科学顾问团队

- 由留学哈佛、NIH和加大等顶级学术机构的科研专家领衔
- 全部具备资深医学科研背景

#### ★ 多学科全面覆盖

分子生物学、细胞生物学、免疫学、遗传学、生物信息学、病理学、药物研发、电生理学、医用纳米材料、疾病动物模型等

#### 专职咨询团队价值优势

- ★ 提升科学性、创新性和可行性
- ★ 提升科研深度及技术服务广度

广度：多学科覆盖，更有利于学科边缘交叉地带的创新。  
深度：咨询服务全程贯穿于科研项目始末，并根据实时结果进行深度分析和优化调整，确保整体项目进展科学、顺利，更有价值。



#### ★ 强大而高水平的技术团队

- 50%以上为名校博士、博士后，100%具硕士以上学历
- 多数具国际水平实验室科研经历



### 技术服务平台

#### ★ 领域全

- 涵盖医学分子生物学、医学细胞生物学、疾病动物模型、医学遗传学病理学及药物研发、医用纳米材料、电生理学等领域

#### ★ 实验员资深

- 实验操作人员经验丰富、技术熟练，从事生物行业多年

#### ★ 设备齐全先进

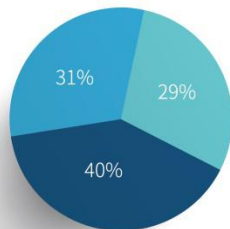
- 300多家战略合作实验室，实验设备先进齐全，可实施多类特殊实验，可满足90%以上医学科研需求

### 技术服务平台价值优势

- ★ 项目综合实施，一次性选择，提供更匹配更专业的平台
- ★ 规范化实验管理，项目推进更加高效



### 客户构成 CUSTOMER COMPOSITION



● 主任医生 ● 副主任医师 ● 主治医生

覆盖超过5000个客户的医学科研团队，其中副高以上职称的客户占比70%以上，国家级科研名医院占比50%以上，全部来自三甲医院。



## 服务内容 SERVICE CONTENT



客户提出  
关键科研问题



### 创新方案提出 PROPOSING INNOVATIVE IDEAS

- 客户提出科研需求
- 科学经理根据最新研究进展完成多个idea设计
- 客户选择最合适的idea
- 科学经理根据idea完成详细的实施方案

### 项目方案设计和可行性分析 DESIGNING REASONABLE SCHEMES



### 项目实验实施 IMPLEMENTING DOWNSTREAM EXPERIMENTS

- 国内顶尖专业技术服务实验室
- 大量先进的实验设备
- 技术一流的专职实验师
- 规范化的过程管理
- 定期汇报机制

### 实验数据分析 ANALYZING ORIGINAL DATA

- 数据整理
- 数据分析和计算
- 数据分析
- 图表制作
- 数据分析和图形处理工具包括: 各类医学生物信息学、医学统计学、meta分析、图表图片制作等数据处理。
- 专职专业数据处理团队

### 实验报告总结 SUMMARIZING FINAL REPORTS

- 提供规范、完整、专业的实验报告书
- 可提供英文版实验报告书

## 服务流程 SERVICE PROCEDURES





## 医学科研咨询服务 CONSULTING SERVICES

### 1 Idea、方案和专利咨询 IDEA SCHEME AND PATENT CONSULTING

匹配客户的科研需求，我们组建专业咨询团队，为客户提供个性化科研idea、实施方案和专利的咨询服务。



客户科研需求

✓ Idea咨询

✓ 方案咨询

✓ 专利咨询

✓ Idea咨询

- 01 提出初始问题
- 02 组建咨询团队
- 03 文献检索
- 04 设计多个Idea
- 05 共同研讨
- 06 形成Idea

✓ 方案咨询

- 01 初始Idea
- 02 组建咨询团队
- 03 创新性提升
- 04 科学性提升
- 05 可行性提升
- 06 形成方案

✓ 专利咨询

- 01 提出初始方案
- 02 组建咨询团队
- 03 评价新颖性和创造性
- 04 创造性提升
- 05 保护范围提升
- 06 形成方案

## 2 数据分析咨询

DATA ANALYSIS  
CONSULTING

科研实验或临床大样本中,常常会出现一些数据处理统计方面的问题,我们的专业咨询团队能够根据客户实际需求,为客户提供各类数据分析处理方面的咨询服务。

### 医学细胞生物学分析

细胞渗透率检测
Annexin V/PI检测
CKK-8细胞增殖检测
MTT细胞活力检测
Caspase系列检测
原位末端凋亡法(TUNEL)检测
LC3-GFP细胞自噬检测
SA-β-gal染色细胞衰老检测
DNA Ladder检测
流式细胞术检测
细胞分选
细胞运动能力:趋化/侵袭/划痕/粘附
免疫组化染色
HE染色
Masson染色
DHE染色
茜素红染色
TTC染色
光学显微镜成像
荧光显微镜成像
生物显微镜成像
激光共聚焦显微镜成像
扫描/透射电子显微镜成像
活体成像
纳米粒子追踪分析技术(NTA)
纳苯胺蓝染色
细胞核周长和面积
膜电位

### 医学分子生物学分析

载体构建
荧光定量PCR
聚合酶链式反应(PCR)
反转录PCR(RT-PCR)
酶联免疫吸附试验(ELISA)
蛋白免疫印迹(Western Blot)
免疫沉淀(IP)
免疫共沉淀(Co-IP)
染色质免疫共沉淀(ChIP)
液相色谱-质谱联用(LC-MS)
基质辅助激光解吸/飞行时间质谱(MALDI-TOF MS)
高效液相色谱HPLC
siRNA转染效率
BCA蛋白定量

### 医学遗传学及药物研发分析

遗传毒性试验
药物体外筛选服务平台
致毒性/致癌性试验
免疫组化
细胞电生理检测
生殖毒性试验
毒代动力学试验
药物代谢和药代动力学
药物代谢产物的分离鉴定
体外药物吸收、分布、代谢、排泄和毒性
药物分离纯化
药物发酵条件优化

### 疾病动物模型分析

实验动物检测项目
动物生理生化检测
血常规检测/血液分析
无创血压/心电图检测
肺功能检测
体脂检测
骨密度检测
血管生成能力检测
组织学/病理学检测
动物代谢检测
形态学检测
代谢笼检测
IPGTT
热量测定
躯体构成检测
动物成像检测
小动物活体成像
荧光素眼底血管造影
micro-CT
多普勒检测
PET
活体DCE-MRI检测
uCT/OCT
动物神经/行为学检测
SHIRPA检测/抓力检测
水迷宫/八臂迷宫
旷场试验
震惊反射
PPI
ABR
糖水偏好实验
新环境抑制进食实验
肠动力,小肠推进率检测

### 医用纳米材料分析

热学性能分析
晶体结构分析
力学性能分析
常规化学分析
相毒性测试
稳定性测试
生物相容性分析
形貌、粒径及表面性能分析

### 医学电生理学分析

灌注心脏记录
脊髓/神经干动作电位传导测量
脑片场电位记录
活细胞荧光成像
肌张力测量
红外荧光显微成像
啮齿动物定量脑电图分析

### 医学生物信息学分析

ITRAQ蛋白质组学检测
外显子测序
小RNA测序
宏基因组测序
小基基因组测序
SNP芯片
CNV芯片
DNA甲基化芯片
microRNA芯片
IncRNA芯片
信号通路芯片
全基因组甲基化
circRNA
人基因组测序

### 医学统计分析

临床样本数据分析
----------



让医学科研更轻松，助临床医生提升事业、实现自我！

## 八大技术服务平台

### EIGHT TECHNICAL SERVICE PLATFORMS

#### 1 医学细胞生物学服务平台

MEDICAL CELL BIOLOGY  
PLATFORM

可提供各种细胞培养、各种原代细胞、干细胞的分离与培养和各种细胞水平的分析检测服务，包括细胞信号传导通路、细胞凋亡和自噬、细胞周期、细胞迁移和侵袭、亚细胞定位等细胞生物学分析检测服务。

#### 2 疾病动物模型服务平台

DISEASE ANIMAL MODEL  
PLATFORM

可提供包括心血管疾病、肿瘤、神经系统疾病和胃肠道疾病等15大类型近200种不同的疾病动物模型构建和表型研究服务。本平台拥有10多家通过CNAS、AAALAC认证和符合GMP规范的SPF动物实验室，拥有各类动物专用血液分析仪，生化分析仪，无创生理信号遥测系统和小动物PET/MRI成像系统等仪器。







### 3 医学分子生物学服务平台 MEDICAL MOLECULAR BIOLOGY PLATFORM

可提供各类医学分子生物学实验服务，包括基因克隆、基因表达和功能研究、转录调控、信号转导和表观遗传学、LncRNA研究、病毒包装、高通量测序、基因芯片、蛋白芯片、组织芯片、蛋白的表达纯化和功能研究及结构分析等技术服务，也包括RNAi、CRISPER等基因敲减或敲除技术服务，可完成90%以上的医学分子生物学实验。

### 4 医学电生理学服务平台 MEDICAL ELECTROPHYSIOLOGY PLATFORM

可提供从离子通道检测到疾病模型动物定量脑电图分析等范畴的疾病电生理学服务，涵盖细胞、组织器官和整体动物等水平。本平台拥有包括手动膜片钳、高通量全自动膜片钳和多电极微阵列等多套电生理学仪器，可提供细胞内钙、钠、钾、氯等离子浓度和分布的变化、细胞膜电位和pH值的变化等电生理学分析服务。

### 5 医用纳米材料平台 MEDICAL NANO MATERIAL PLATFORM

可提供多种生物医用材料合成、材料分析和生物表征分析等服务。本平台配备先进的医用材料分析测试仪器，包括热重同步热分析仪、凝胶渗透色谱、超导核磁共振谱仪、多功能X射线衍射仪、拉曼光谱测试仪和傅立叶变换红外光谱仪等。

### 6 医学遗传学和生物信息学平台 MEDICAL GENETICS AND BIOINFORMATICS PLATFORM

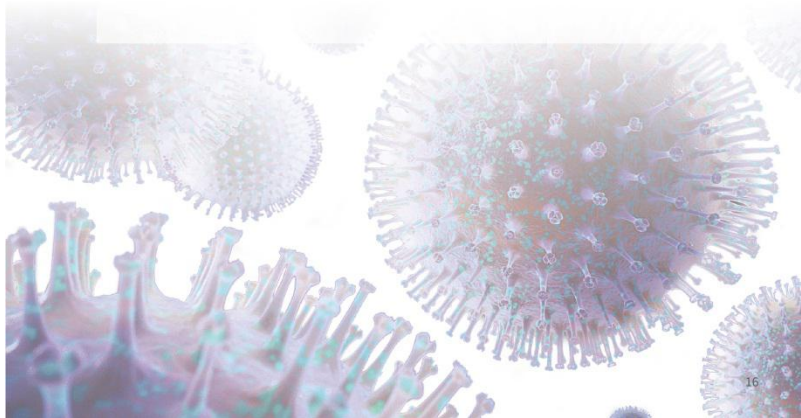
可提供医学遗传学和医学生物信息学等方面的咨询和技术服务。本平台配备各类芯片扫描仪、双色红外激光成像系统、高通量基因组测序平台、MS/MS及串联飞行时间质谱仪等仪器设备，提供疾病代谢组学、医学生物化学、药物遗传学、免疫遗传学和肿瘤遗传学等分析服务。本平台还提供多类组学数据分析服务，包括基因组功能注释与分析、miRNA表达分析、基因表达芯片分析、蛋白质谱鉴定和靶向代谢组分析等数据分析服务。

### 7 病理学和医学影像学平台 PATHOLOGY AND MEDICAL IMAGING PLATFORM

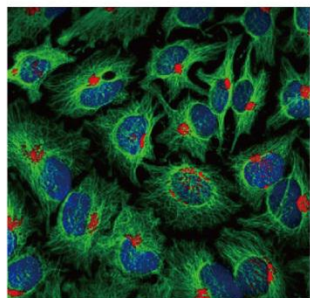
可提供各种病理切片制备和分析服务。本平台拥有动物大组织冷冻切片机、病理切片扫描和分析系统、激光共聚焦显微镜、透射电子显微镜和双束扫描电镜等仪器。本平台还可提供医学影像学诊断和分析服务，包括常规放射学、CT、PET-CT、SPECT、超声医学、核磁共振、胎定位和小动物活体成像等技术服务；可对功能性影像进行数据化精准分析。

### 8 药物研究平台 DRUG RESEARCH AND DEVELOPMENT PLATFORM

可提供分子、细胞和动物模型水平的药理、药效、药代等药物研究服务，也提供临床研究服务。



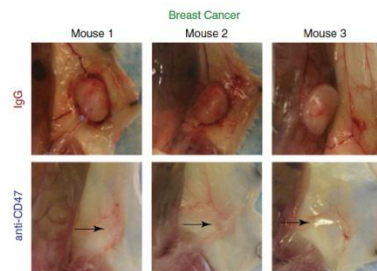
## 实验图片举例 EXPERIMENT FIGURES



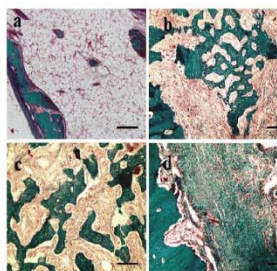
激光共聚焦HeLa细胞



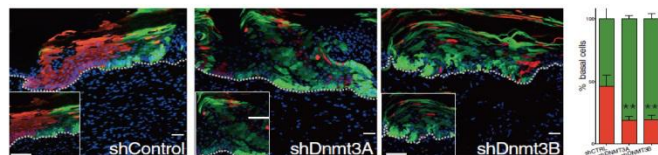
视网膜黄斑



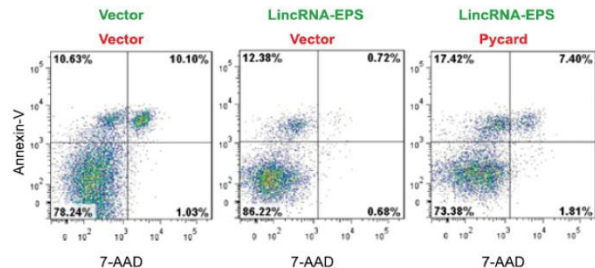
乳腺癌小鼠



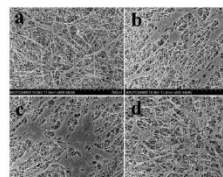
Masson染色 骨缺损修复



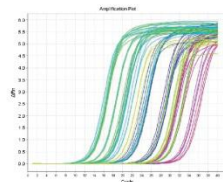
荧光共聚焦



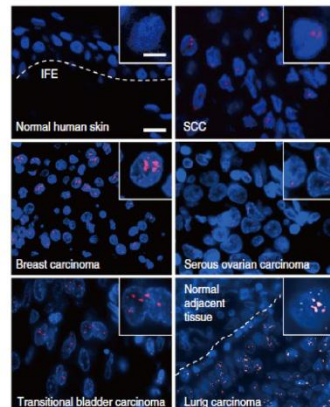
流式细胞术 细胞凋亡



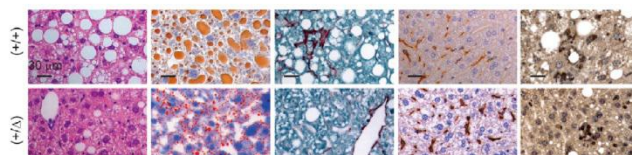
电镜 左旋聚乳酸纳米材料



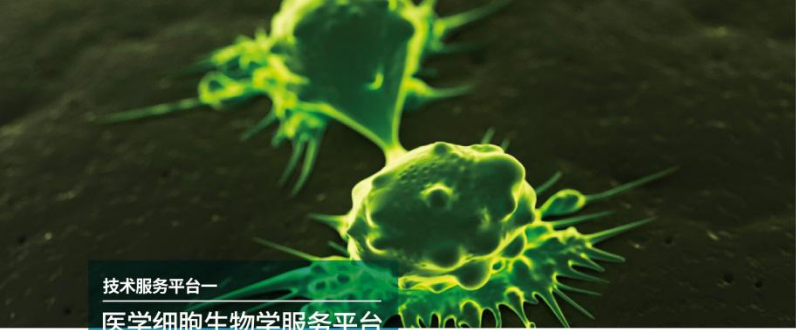
Q-PCR



DAPI染色 肿瘤细胞



免疫组化



## 技术服务平台一

# 医学细胞生物学服务平台

原代细胞分离培养	颌下腺细胞原代培养
	肝星状细胞原代培养
	成骨细胞(OB)原代分离培养
	小鼠原代破骨细胞(OC)的分离培养
	大鼠EPC9细胞分离培养
	小鼠原代胰岛细胞分离培养
	小鼠脾脏细胞分离培养
	大鼠、小鼠、皮层、海马神经元培养
	大鼠脊髓神经细胞原代培养
	胎盘滋养层细胞原代培养
	小鼠星形胶质细胞的分离培养
	小鼠骨髓来源的树突状细胞培养

细胞检测常规项目	成纤维细胞培养
	基底膜培养
	其它原代细胞分离培养
	稳定细胞株构建
	耐药细胞株构建
	MTI细胞活力检测
	CKK-8细胞增殖检测
	Annexin V/PI检测
	Caspase系列检测
	原位末端凋亡法(TUNEL)检测
	LC3-GFP细胞自噬检测
	SA-β-gal染色细胞衰老检测
DNA Ladder检测	
流式细胞术检测	
细胞分选	
细胞运动能力:趋化/侵袭/划痕/粘附	

染色与成像	免疫荧光标记
	免疫组化染色
	HE染色
	Masson染色
	DHE染色
	其它特殊染色
	冠状动脉造影成像
	荧光显微镜成像
	生物显微镜成像
	激光共聚焦显微镜成像
	扫描/透射电子显微镜成像
	活体成像

干细胞技术平台	诱导多功能干细胞技术
	胚胎干细胞体外培养与定向诱导分化
	成体干细胞分离培养及体外分化

综合技术平台	3D细胞培养技术平台
	Talen基因敲除技术平台
	TALEA活体基因高表达技术平台
	CRISPR/Cas9技术平台
	代谢组学技术平台

## 技术服务平台二

# 疾病动物模型服务平台

心血管系统疾病	心肌炎动物模型
	心包炎动物模型
	心肌梗死动物模型
	心肌病动物模型
	心律失常动物模型
	心肌缺血动物模型
	心动过速动物模型
	动脉粥样硬化动物模型
	肺源性心脏病动物模型
	主动脉夹层动物模型
	弥散性血管内凝血动物模型
	高血压动物模型
动脉粥样硬化动物模型	

心血管系统疾病	门脉高压动物模型
	三尖瓣口狭窄/右心房肥大动物模型
	冠状动脉粥样硬化动物模型
	狭窄性高血压动物模型
	过激性休克动物模型
	室间隔缺损动物模型
	房间隔缺损动物模型
	紫钳型心脏病动物模型
	充血性心力衰竭动物模型
	慢性缺血性心脏病动物模型
	门静脉高压食管静脉曲张动物模型
	体外循环动物模型
主动脉球囊扩张再狭窄动物模型	

骨髋疾病动物模型	动脉粥样硬化性狭窄动物模型
	脂肪栓子综合证动物模型
	骨质疏松动物模型
	骨关节炎动物模型
	类风湿关节炎动物模型
	创伤性关节软骨损伤修复动物模型
	股骨头坏死动物模型
	椎间盘退变动物模型
	颈椎病动物模型
	腰椎间盘突出动物模型
	其它骨髋疾病动物模型

生殖系统疾病动物模型	产科疾病动物模型
	妇科疾病动物模型
	阴茎勃起功能障碍动物模型
	前列腺疾病动物模型
	睾丸疾病动物模型

眼耳鼻喉疾病动物模型	近视眼动物模型
	白内障动物模型
	角膜炎动物模型
	角膜上皮损伤动物模型
	角膜炎动物模型
	近发型脑血管痉挛动物模型
	角膜炎动物模型
	结膜充血动物模型
	高/低眼压动物模型
	视神经损伤动物模型
	视网膜新生血管动物模型
	中耳炎动物模型

眼耳鼻喉疾病动物模型	神经性耳聋动物模型
	耳前庭损害动物模型
	鼻窦炎动物模型
	咽炎动物模型
	阻塞性气道疾病动物模型
	限制性肺疾病动物模型
	肺动脉疾病动物模型
	慢性阻塞性肺疾病动物模型
	肺静脉高压食管静脉曲张动物模型
	体外循环动物模型
	主动脉球囊扩张再狭窄动物模型
	动脉粥样硬化性狭窄动物模型

呼吸系统疾病动物模型	阻塞性气道疾病动物模型
	限制性肺疾病动物模型
	肺动脉疾病动物模型

泌尿系统疾病动物模型	肾小球疾病动物模型
	肾小管损伤动物模型
	肾盂肾炎动物模型
	肾间质纤维化动物模型
	肾代谢紊乱动物模型
	肾功能衰竭动物模型
	系统性红斑狼疮动物模型
	膀胱炎动物模型
	尿道炎动物模型
	肾脏结石动物模型
	肾门静脉动物模型
	缺血再灌注损伤动物模型

泌尿系统疾病动物模型	红细胞疾病动物模型
	白细胞疾病动物模型
	血小板疾病动物模型
	血液非有形成分疾病动物模型
	凝血障碍及血栓性疾病动物模型
	脾功能亢进动物模型
	其它血液疾病动物模型

神经系统疾病动物模型	脑卒中动物模型
	脑梗死动物模型
	脑缺血耐受动物模型
	脑血柱形成动物模型
	静脉血栓动物模型
	缺血性脑损伤动物模型
	颅内高压动物模型
	迟发型脑血管痉挛动物模型
	迟发型脑出血动物模型
	蛛网膜下腔出血动物模型
	持续性状态动物模型
	有髓损伤动物模型

神经系统疾病动物模型	闭合性机械脑损伤动物模型
	创伤性迟发性脑损伤动物模型
	神经根慢性损伤动物模型
	实验性神经退变动物模型
	三叉神经损伤动物模型
	精神抑郁动物模型
	焦虑动物模型
	记忆障碍动物模型
	阿尔兹海默症动物模型
	帕金森动物模型
	癫痫动物模型

神经系统疾病动物模型	红细胞疾病动物模型
	白细胞疾病动物模型
	血小板疾病动物模型
	血液非有形成分疾病动物模型
	凝血障碍及血栓性疾病动物模型
	脾功能亢进动物模型
	其它血液疾病动物模型

泌尿系统疾病动物模型	病感染动物模型
	细菌感染动物模型
	寄生虫感染动物模型

泌尿系统疾病动物模型	病感染动物模型
	细菌感染动物模型
	寄生虫感染动物模型

泌尿系统疾病动物模型	病感染动物模型
	细菌感染动物模型
	寄生虫感染动物模型





技术服务平台三

医学分子生物学服务平台

口腔疾病动物模型	口腔感染动物模型
	牙龈增生动物模型
	牙龈炎动物模型
	牙周炎动物模型
	牙周病动物模型
	龋齿动物模型
	其它口腔疾病动物模型

消化系统疾病动物模型	食管疾病动物模型
	胃疾病动物模型
	肝病动物模型
	肝炎动物模型
	胆囊疾病动物模型
	胰腺疾病动物模型
	呕吐动物模型
	食物过敏动物模型
	缺血再灌注肝损伤动物模型
	跛血征动物模型
腹腔感染动物模型	

肿瘤动物模型	自发性肿瘤动物模型
	诱发性肿瘤动物模型
	移植性肿瘤动物模型
	肝造转基因动物模型
	前列腺癌动物模型
	膀胱癌动物模型
	乳腺癌动物模型
	视网膜母细胞瘤动物模型

皮肤疾病动物模型	烧伤烫伤动物模型
	冻伤动物模型
	肌炎动物模型
	痒痒动物模型
	皮肤过敏动物模型
	皮肤光老化动物模型

转基因动物模型	广谱或组织特异性表达Cre工具鼠 基因敲除鼠
---------	---------------------------

内分泌疾病动物模型	糖尿病动物模型
	甲状腺疾病动物模型
	皮肤内分泌疾病动物模型
	肥胖症动物模型
	糖皮质激素升高动物模型

实验动物检测项目	动物生理生化检测	血常规检测/血液分析
		无创血压/心电图检测
		肺功能检测
		体脂检测
		骨密度检测
	动物代谢检测	血管生成能力检测
		组织学/病理学检测
		形态学检测
		代谢笼检测
		IPGTT
动物成像检测	热量测定	
	驱体构成检测	
	小动物活体成像	
	荧光素眼底血管造影	
	micro-CT	
动物神经/行为学检测	多普勒检测	
	PET	
	活体DCE-MRI检测	
	uCT/OCT	
	SHIRPA检测/听力检测	



核糖水平常规实验	DNA/RNA抽提
	聚合酶链式反应 (PCR)
	反转录PCR (RT-PCR)
	荧光定量PCR (Real-time PCR)
	序列合成与修饰
	克隆与质粒载体构建
	CDNA文库构建
	DNA文库构建
	定点突变
	单核苷酸多态性SNP检验

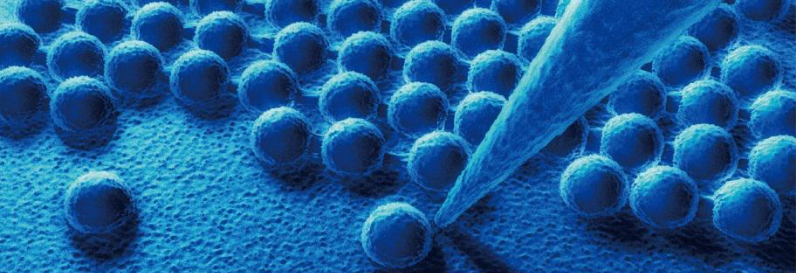
病毒载体构建	腺病毒载体构建
	腺病毒载体构建
	慢病毒载体构建
	逆转录病毒载体构建
	巨细胞病毒载体构建

组织芯片	肿瘤组织芯片
	组织芯片订制

蛋白质水平常规实验	蛋白质纯化
	蛋白质表达
	多肽合成
	多肽修饰
	蛋白质测序
	单克隆抗体制备
	多克隆抗体制备
	双向电泳 (2DE)
	酶联免疫吸附试验 (ELISA)
	蛋白免疫印迹 (Western Blot)

miRNA研究	miRNA-靶基因预测、分析、验证
	miRNA-靶基因调控网络分析
	miRNA功能性研究
	miRNA自启动子预测、分析、验证
	miRNA转录因子调控相关分析





## 技术服务平台六

### 医学遗传学和生物信息学平台

群体遗传学研究平台	基因频率分析
	基因迁移
	遗传飘变

生化遗传学研究平台	蛋白质合成调控分析
	蛋白质多态性分析
	代谢缺陷分析

药物遗传学研究平台	基因遗传与药物反应分析
	药代动力学 药效学

免疫遗传学研究平台	免疫应答分析
	抗体多样性检测

肿瘤遗传学研究平台	肿瘤易感性遗传背景分析
	肿瘤细胞染色体模型分析

基因组学数据分析	重测序分析
	转译位点分析
	SNP芯片分析 基因组功能注释与分析

转录组学数据分析	RNA-Seq分析
	基因表达芯片分析 miRNA表达分析

蛋白质组学数据分析	差异蛋白的综合注释及聚类分析
	GO and Pathway分析 疾病关联分析

代谢组学数据分析	GO and Pathway分析
	基因网络构建
	功能模块发现 关联分析

高通量测序	转录组测序
	ChIP-Seq
	外显子测序
	小RNA测序
	宏基因组测序 小基因组测序

RNA干扰	shRNA构建
	siRNA合成
	miRNA构建
	人工miRNA构建

蛋白质芯片	磷酸化解析芯片
	信号通路芯片
	蛋白芯片订制

lncRNA研究	lncRNA常规细胞功能学研究
	lncRNA与表观遗传学相关研究
	lncRNA与转录因子相互作用

cirRNA研究	cirRNA常规细胞功能学研究
	cirRNA参与CeRNA的调控机制研究

基因芯片	SNP芯片
	CNV芯片
	DNA甲基化芯片
	基因表达谱芯片
	microRNA芯片
	lncRNA芯片
	信号通路芯片
	基因芯片订制

## 技术服务平台四

### 医学电生理学平台

细胞平台	分离/培养神经细胞膜片钳
	分离/培养乱细胞膜片钳
	其他原代细胞膜片钳
	顺转/稳转工程细胞膜片钳
	活细胞荧光成像

组织器官平台	脑片/脊髓切片膜片钳
	脑片场电位记录
	脊髓/神经干动作电位传到测量
	灌流心脏记录
整体动物平台	肌张力测量
	红外荧光显微镜成像

整体动物平台	啮齿动物定量脑电图分析
	麻醉动物背根神经节记录

## 技术服务平台五

### 医用纳米材料平台

医用纳米材料分析平台	形貌、粒径及表面性能分析
	热学性能分析
	晶体结构分析
	力学性能分析
	常规化学分析
	细胞毒性测试
	稳定性测试
	生物相容性分析

医用纳米材料合成平台	贵金属纳米材料
	碳基纳米材料
	介孔氧化硅纳米粒子
	磁性纳米粒子



## 技术服务平台七

### 病理学和医学影像学平台

病理学平台	石蜡切片
	冰冻切片
	超薄/半薄切片
	振动切片
	免疫组化
	荧光显微成像
	激光共聚焦成像
	扫描电子显微成像
	透射电子显微成像

医学影像学平台	X线检测
	PET
	micro-CT
	光学相干CT (OCT)
	超声CT (UCT)
	多普勒检测
	小动物活体成像
	荧光素眼底血管造影
	数字减影血管造影
活体DCE-MR检测	

## 技术服务平台八

### 药物研发平台

药物安全性评价	单次给药毒性试验(急性毒性试验)
	多次给药毒性试验(长期毒性试验)
	安全性药理试验
	过敏性、溶血性和局部刺激性试验
	遗传毒性试验
	致瘤性/致癌性试验
	生殖毒性试验
	毒代动力学试验
	与安全性评价研究有关的其他试验(如皮肤毒性、眼毒性等)

药物体外筛选服务平台	细胞水平机制表型研究
	测试细胞谱系筛选
	细胞电生理检测
体外安全性评估	

药物代谢和药代动力学	体内药物代谢动力学
	药物代谢产物的分离鉴定
	体外药物吸收、分布、代谢、排泄和毒性

毒理学检测	一般毒理学检测
	发育与生殖毒理学检测
	免疫毒理学检测
内部毒理学检测	

## 技术服务平台设备仪器

### 典型设备仪器

	实验仪器	代表品牌及型号
医学细胞生物学仪器	流式细胞仪	Becton-Dickinson/FACS Calibur; BD/Arial etc.
	三维细胞培养仪	Hamilton/BioLevigator etc.
	活细胞工作站	Leica/AF7000 etc.
疾病动物学仪器	激光共聚焦工作站/双光子工作站	Zeiss/LSM710; Zeiss/LSM710 META; OLYMPUS/FV1000MP etc.
	无创血压仪、心电图、生化分析仪	GeneS; Olympus/AU2700 etc.
	小动物micro-PET/SPECT/CT	Bruker/Albira etc.
	小动物活体成像系统	Bio-Rad/QuickView3000 etc.
	脑定位系统	Stoelting/51400 AnyAlyg etc.
医学分子生物学仪器	轨迹分析系统(水迷宫/Y迷宫/O迷宫/强迫游泳/悬尾/高架十字/旷场试验)	Columbus/Videomex-v etc.
	显微操作系统	Nikon/NT-88V3 etc.
	荧光定量PCR仪	ABI/7500; Roche/LightCycler 480 etc.
	核酸提取工作站	InnuPure C96 etc.
	生物大分子相互作用	Biacore3000; BiacoreT100 etc.
医学电生理学仪器	蛋白质合成及纯化仪	Bioneer/ExProgen etc.
	全自动蛋白质免疫印迹杂交系统	Tecon/ProBlot48 etc.
	手动膜片钳系统	Molecular Devices/MultiClamp 700A etc.
	高通量全自动膜片钳系统	Sophion Bioscience/Qpatch-48 etc.
	多电极阵列系统	Alpha Med Science/Med64 etc.
医用纳米材料仪器	生理信号采集分析系统	MedLab 3000 etc.
	比表面与孔分布测定仪	Gemini® VII 2390 etc.
	Zeta/粒度分析仪	ZetaPlus/90plus etc.
	X射线单晶/粉末衍射仪	Bruker/D8 QUEST / Bruker/D8 ADVANCE etc.
	原子力显微镜系统	Park SYSTEMS/NX20 etc.
医学遗传学和生物学仪器	透射/扫描电子显微镜系统	Tecnai G2 Spirit/JEM-1011; Tecnai G2 Spirit/JSM-7600F etc.
	激光显微切割系统	ArcturusXT™ Laser Capture Microdissection Systems etc.
	红外荧光成像系统	LI-COR ODYSSEY etc.
	生物芯片扫描仪	Agilent/SureScan DX etc.
	文库制备系统	illumina/Neoprep etc.
病理学和医学影像学仪器	第二代/第三代基因测序仪	Life Technologies/Ion™ S5; illumina/HiSeq 4000 etc.
	基质辅助激光电离飞行时间质谱分析仪	AXIMA™-CFR etc.
	气相色谱质谱联用	Thermo Fisher Scientific/Trace GC Ultra-ISQ etc.
	液质联用色谱	Thermo Scientific/Q Exactive etc.
	质谱仪	AB SCIEX/MALDI-TOF-TOF 4800plus etc.
药物研发仪器	荧光显微镜	Olympus IX71 etc.
	病理分析系统	Leica全自动组织染色仪和自动切片仪 etc.
	高分辨率病理切片图像采集	Leica DFC300 FX图像采集系统 etc.
	振切片机	Leica/VT1200 S etc.
	冰冻切片机	Leica/CM1950 etc.
通用仪器	超薄切片机	Leica/EM UC6 etc.
	高效液相色谱仪	SHP/ LC1620系列 etc.
	旋转蒸发仪	BUCHI/ R-300 etc.
	反应釜	JULABO-ACE/ 350ml etc.
	生物安全柜	Thermo/MSC-Advantage etc.
生物反应器	Sartorius/BIOSTAT™ B-DCU II etc.	
超声细胞破碎仪	Qsonica/Q800R etc.	
落地超速离心机	Beckman/Optima XPN etc.	